

Tableau de Bord Data

Suivi des principaux indicateurs du marché

Data en Tunisie

- Août 2015 -

Certaines valeurs sont des estimations provisoires



Sommaire

1. Parc global.....	2
2. Marché Data Fixe.....	4
2.1. Pénétration.....	4
2.2. ADSL.....	5
2.3. Trafic Data de l'ADSL.....	7
2.4. Autres technologies.....	8
3. Marché Data Mobile.....	9
3.1. Pénétration.....	9
3.2. Trafic Data mobile.....	9
3.3. Clé 3G & SIM Data.....	10
3.4. Offre Data 3G.....	12
Définitions.....	15

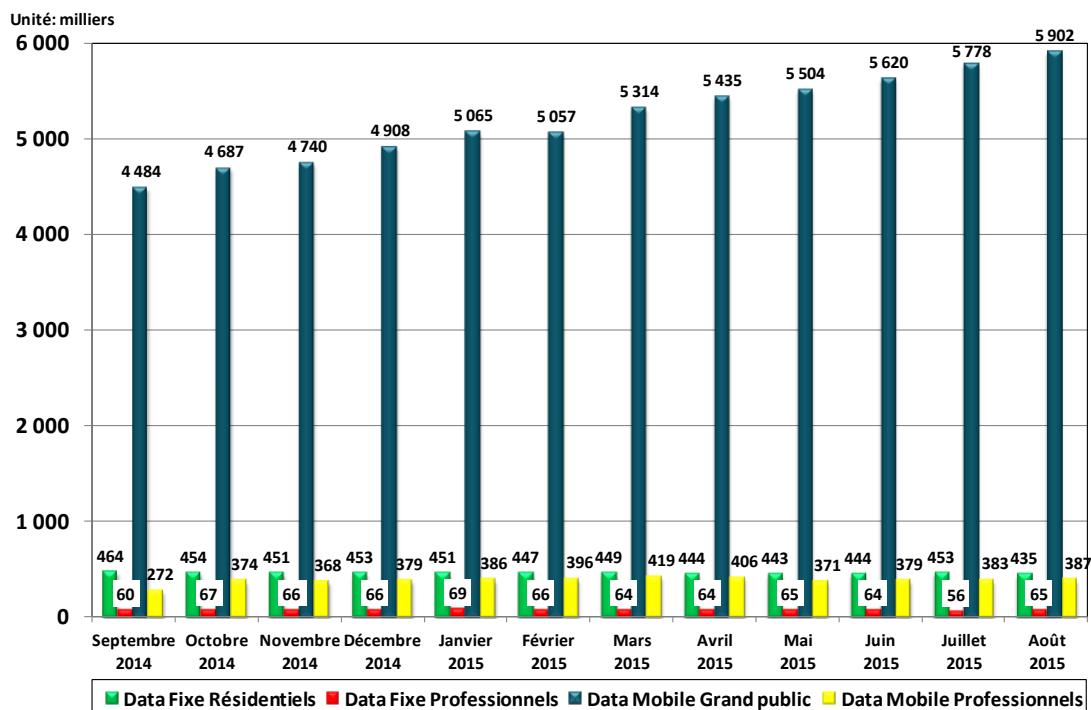
1. Parc global Data

Le nombre d'abonnements Data se présente en mois d'août 2015 comme suit :

Data Fixe			Data Mobile		
Filaire	Hertzienne	Satellitaire	Dédiée		Ordinaire
ADSL, FO, MPLS, LS, SDSL, RTC, FR.	WiMAX & FH	VSAT	Clé 3G	SIM Data	Offre Data 3G
499 812	515	110	1 060 749	133 095	5 094 439
500 437			6 288 283		
Résidentiels	Professionnels		Grand public		Professionnels
435 274	65 163		5 901 738		386 545

Les abonnements clés 3G représentent à elles seules plus du double du parc Data fixe filaire.

L'évolution du parc total d'abonnements Data fixes et mobiles détalqué entre résidentiels, grand public et professionnels se présente comme suit :



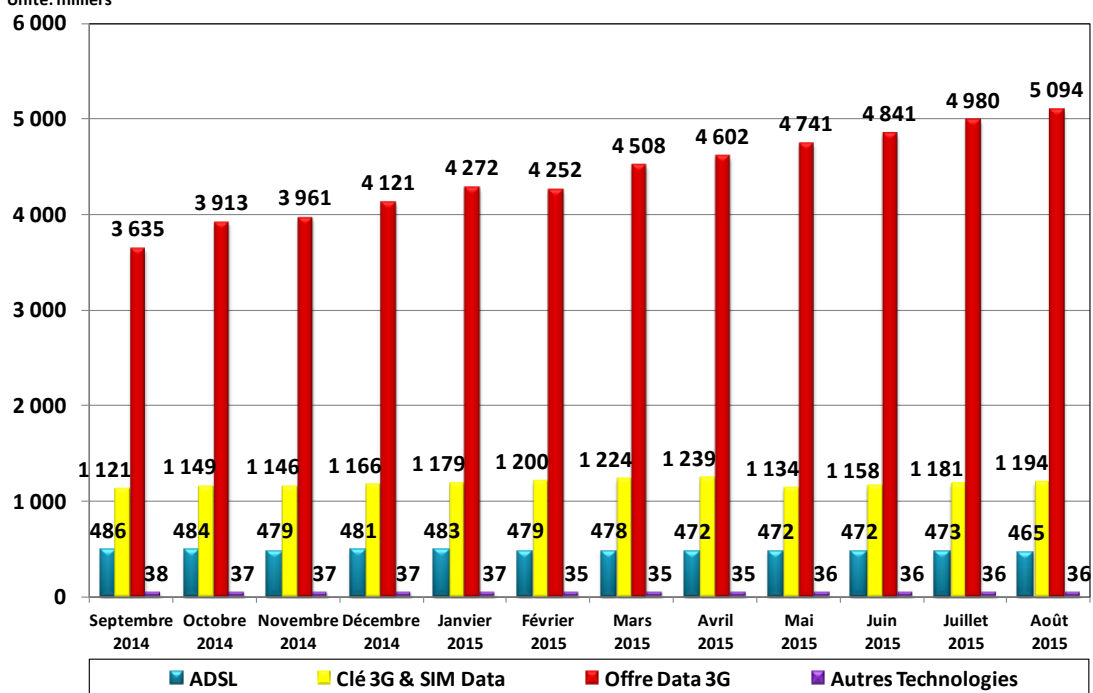
Le nombre d'abonnements Data fixe professionnels a enregistré une très importante croissance mensuelle de 16,5% au cours du mois d'août 2015, tandis que le nombre d'abonnements Data fixe résidentiels a diminué de 3,9% au cours de ce mois. Quand à la Data mobile, le nombre d'abonnements grand public et professionnels ont enregistré chacun une croissance mensuelle respectivement de 2,2% et de 0,8% durant ce mois.

L'évolution du parc total d'abonnements Data au cours des 3 derniers mois défalqué par technologie est détaillée comme suit :

Mois	Mai 2015	Juin 2015	Juillet 2015	Août 2015
ADSL	471 750	472 176	473 034	464 745
Clé 3G & SIM Data	1 134 284	1 157 621	1 181 279	1 193 844
Offre Data 3G	4 740 572	4 840 777	4 979 675	5 094 439
Autres technologies	35 521	35 635	35 616	35 692

Cette évolution est représentée par la figure suivante :

Unité: milliers



Le nombre d'abonnements Data mobile a enregistré une augmentation de 127,3 mille abonnements au cours du mois d'août 2015 (soit une croissance mensuelle de 2,1%), tandis que le nombre d'abonnements Data fixe a enregistré une diminution de 8,2 mille abonnements au cours de ce même mois (soit une décroissance mensuelle de 1,6%).

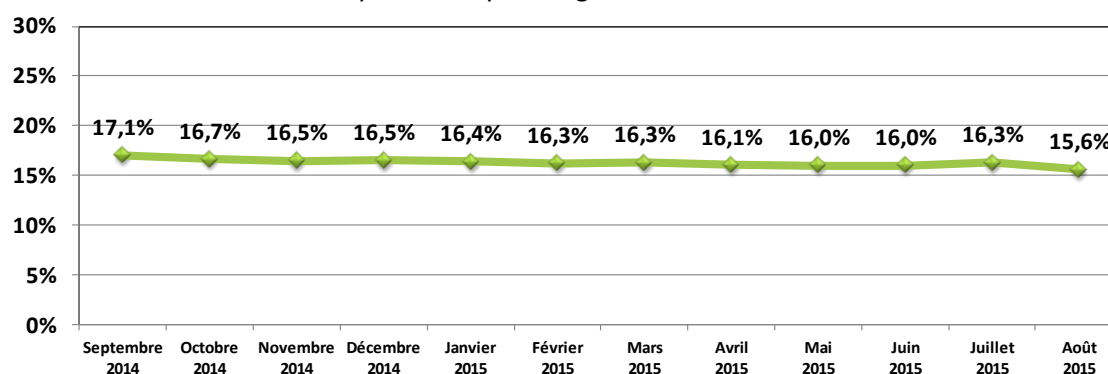
2. Marché Data Fixe

2.1. Taux de pénétration

L'évolution du taux de pénétration de la Data fixe résidentielle au cours des 3 derniers mois tel que calculé sur la base des données communiquées par les opérateurs et les fournisseurs de services Internet (FSI) se présente comme suit :

Mois	Mai 2015	Juin 2015	Juillet 2015	Août 2015
Taux de pénétration Data fixe résidentielle	16,0%	16,0%	16,3%	15,6%
Evolution nette mensuelle	-0,1%	0,0%	0,3%	-0,7%

Cette évolution est représentée par la figure suivante :



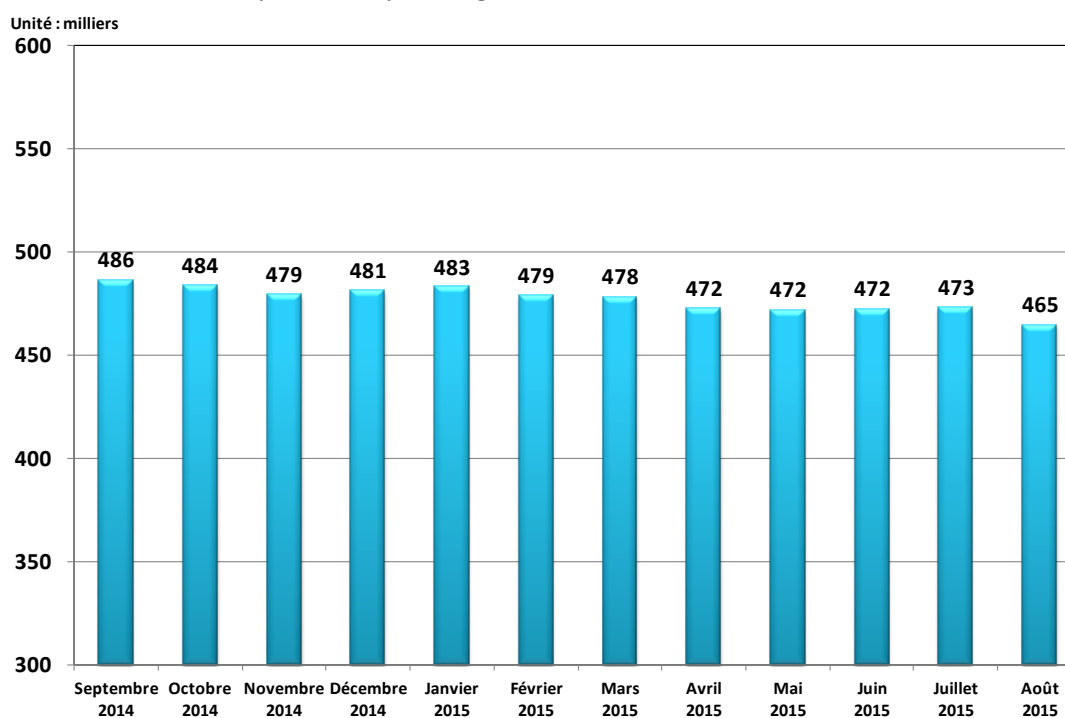
Après avoir enregistré sa première augmentation depuis le début de l'année 2015 au cours du mois de juillet 2015, le taux de pénétration de la population pour la Data fixe résidentielle a de nouveau diminué au cours du mois d'août 2015. En effet, 0,6 point en moins ont été enregistrés dans ce taux à la fin de ce mois, atteignant de ce fait le taux de 15,6%.

2.2. ADSL

L'évolution du parc d'abonnements ADSL au cours des 3 derniers mois est détaillée comme suit :

Mois	Mai 2015	Juin 2015	Juillet 2015	Août 2015
Nombre d'abonnements	471 750	472 176	473 034	464 745
Evolution nette mensuelle	-624	426	858	-8 289
Evolution en %	-0,1%	0,1%	0,2%	-1,8%

Cette évolution est représentée par la figure suivante :



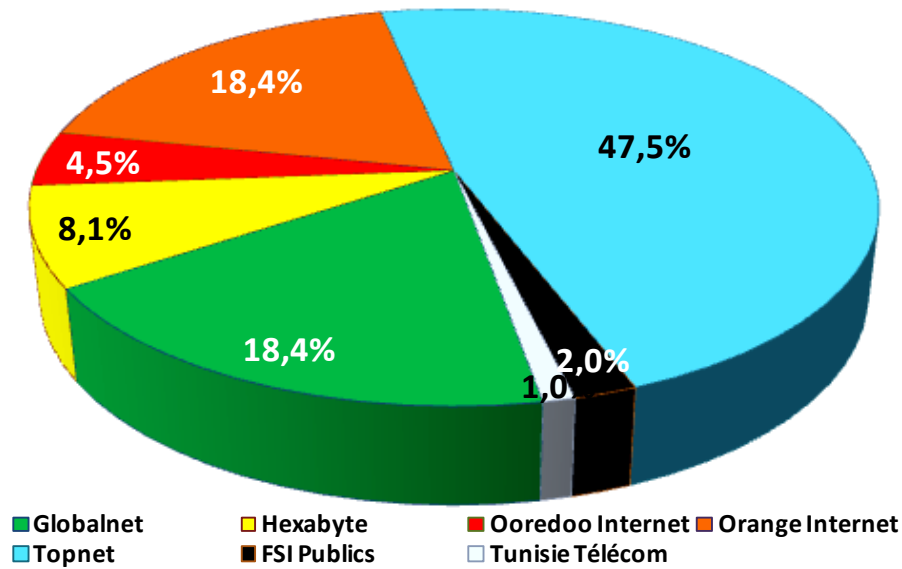
Le nombre d'abonnements ADSL a enregistré une décroissance de 1,8% au cours du mois d'août 2015 (soit 8,3 mille abonnements en moins). Ce nombre atteint ainsi 464,7 mille à la fin de ce mois, constituant désormais 55,0% du parc RTC de la téléphonie fixe.

La répartition du nombre d'abonnements ADSL par FSI se présente en mois d'août 2015 comme suit :

Globalnet	Hexabyte	Ooredoo Internet	Orange Internet	Topnet	FSI Publics	Tunisie Télécom (professionnels)	Total
85 572	37 814	20 968	85 498	220 702	9 383	4 808	464 745

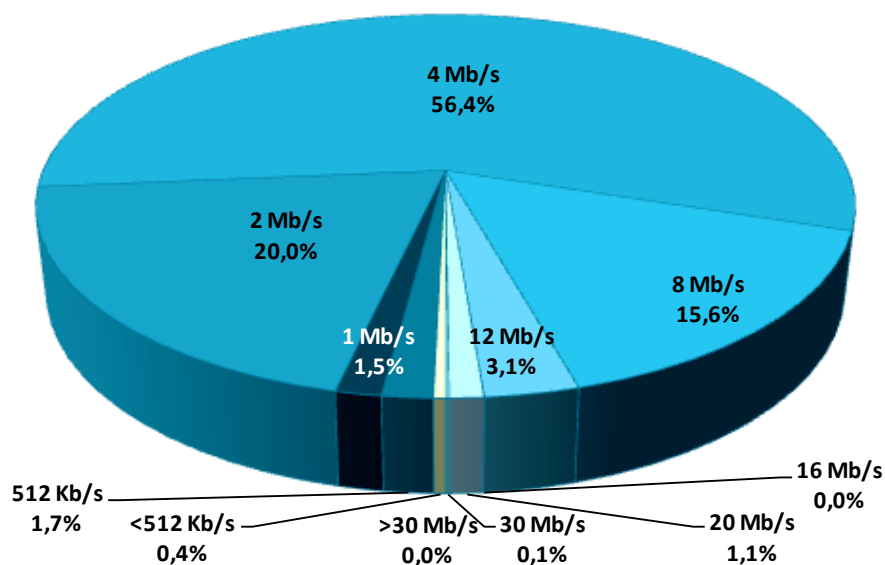
9,8% du parc total des abonnements ADSL sont utilisés pour des fins professionnelles.

Les parts de marché de l'ADSL sont calculées sur la base du nombre d'abonnements par FSI. Ces parts de marché au 31-08-2015 sont présentées par la figure suivante :



Au cours du mois d'août 2015, et étant donné que c'est la période estivale, tous les FSI ont enregistré une baisse dans leur nombre d'abonnements ADSL. La plus importante diminution a été signalée chez Topnet avec 4,6 mille abonnements en moins. Et en termes de parts de marché, seuls Globalnet et Orange Internet ont enregistré une augmentation de leurs parts de marchés au cours de ce mois (soit seulement 0,1 point supplémentaire pour chacun). Cela n'empêche que c'est encore Topnet qui dispose de la plus grande part de marché en termes du nombre d'abonnements avec 47,5%, poursuivi encore par ces deux derniers FSI qui totalisent chacun 18,4% de parts de marché à la fin du 8^{ème} mois de l'année 2015.

La répartition des abonnements ADSL au 31-08-2015, en termes de débit, sont présentées par la figure suivante :



Depuis le commencement du doublement du débit au cours du mois de mai 2015, la répartition des abonnements ADSL ne cesse de changer de mois en autre. En effet, la part

des abonnements ayant un débit de 4Mb/s a augmenté au cours du mois d'août 2015 de 0,9%, représentant de la sorte 56,4% du nombre total du parc ADSL (soit plus de la moitié des abonnements). Ce constat revient en premier lieu à la migration des abonnements du débit 2Mb/s au débit 4Mb/s. Ce qui a eu pour conséquence la diminution de la part des abonnements ayant un débit de 2Mb/s de 1,4% atteignant 20,0% à la fin de ce mois. Il est à noter que des abonnements ADSL très haut débit (débit ≥ 30 Mb/s) sont commercialisés sur le marché et ne constituent encore que 0,1% du parc total ADSL.

2.3. Trafic Data de l'ADSL

L'évolution du trafic Data de l'ADSL ainsi que de la consommation moyenne par abonnement au cours des trois derniers mois défalqués entre les fournisseurs de services Internet (FSI) se présente comme suit :

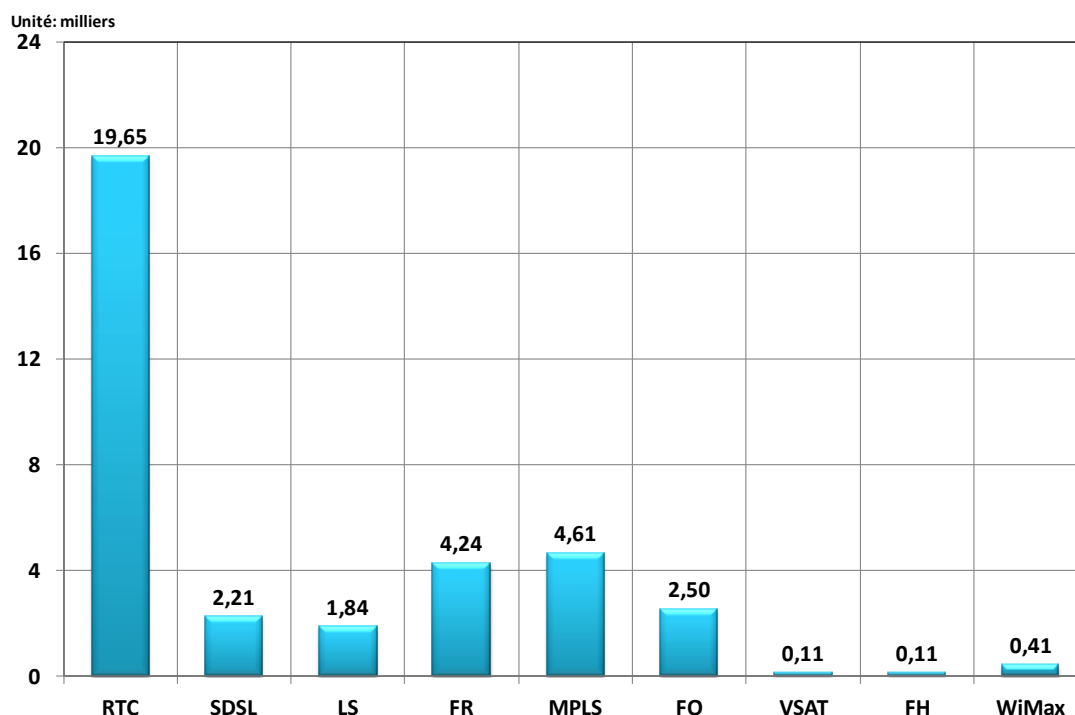
Mois	Trafic Data de l'ADSL (To)				Consommation moyenne par abonnement (Go)			
	Mai 2015	Juin 2015	Juillet 2015	Août 2015	Mai 2015	Juin 2015	Juillet 2015	Août 2015
Globalnet	-*	-*	-*	-*	-*	-*	-*	-*
Hexabyte	1 393	1 662	1 497	1 551	35,6	42,6	38,3	40,3
Ooredoo Internet	1 254	1 322	1 312	1 295	59,7	62,7	61,8	61,3
Orange Internet	4 057	4 121	4 329	4 407	47,6	48,1	50,2	51,3
Topnet	7 852	7 978	8 216	8 380	34,9	35,4	36,5	37,6

* Globalnet n'a pas encore communiqué à l'INT les données relatives au trafic Data de l'ADSL.

Les consommations Data des abonnements ADSL d'Hexabyte, d'Orange Internet et de Topnet ont augmenté au cours du mois d'août 2015, tandis qu'elle a diminué de 1,3% chez Ooredoo Internet. Et c'est encore Topnet, qui compte presque la moitié du parc ADSL en terme d'abonnements, qui enregistre le trafic total data fixe le plus important parmi tous les FSI. Toutefois, en termes de consommation mensuelle moyenne par abonnement, c'est encore Ooredoo Internet qui affiche la consommation moyenne la plus élevée avec 61,3 Go/abonnement suivi par Orange Internet avec 51,3 Go/abonnement. Topnet affiche désormais la consommation moyenne la plus faible.

2.4. Autres technologies

Le nombre d'abonnements Data fixes aux technologies autres que l'ADSL se présente schématiquement en mois d'août 2015 ainsi :



Le nombre d'abonnements aux autres technologies que l'ADSL dans le Data fixe a enregistré une très légère augmentation de 76 abonnements au cours du mois d'août 2015 (soit une faible croissance mensuelle de 0,2%). La grande majorité de ces abonnements a été enregistré dans les souscriptions aux technologies FO et MPLS. Il est à noter que les abonnements résidentiels constituent 45,0% des abonnements "autres technologies" à la fin de ce mois. Ainsi, des abonnements en FO sont commercialisés pour les résidentiels et constituent désormais 31,8% du nombre total des abonnements FO.

L'évolution du parc d'abonnements à "autres technologies" au cours des 3 derniers mois est détaillée comme suit :

Mois	Mai 2015	Juin 2015	Juillet 2015	Août 2015
Nombre d'abonnements	35 521	35 635	35 616	35 692
Evolution nette mensuelle	172	114	-19	76
Evolution en %	0,5%	0,3%	-0,1%	0,2%

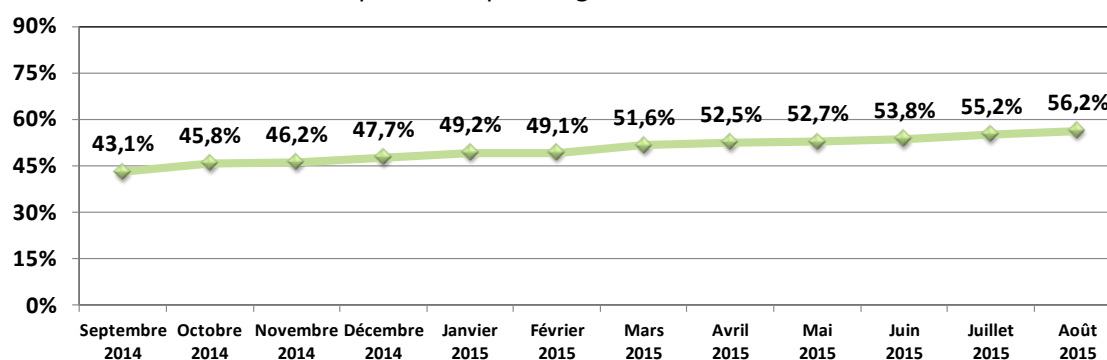
3. Marché Data Mobile

3.1. Taux de pénétration

L'évolution du taux de pénétration de la Data mobile au cours des 3 derniers mois tel que calculé sur la base des données communiquées par les opérateurs se présente comme suit :

Mois	Mai 2015	Juin 2015	Juillet 2015	Août 2015
Taux de pénétration Data mobile	52,7%	53,8%	55,2%	56,2%
Evolution nette mensuelle	0,2%	1,0%	1,4%	1,1%

Cette évolution est représentée par la figure suivante :



Le taux de pénétration de la population pour la Data mobile a augmenté de 1,0 point au cours du mois d'août 2015, atteignant de la sorte un taux de 56,2% à la fin de ce mois.

3.2. Trafic Data Mobile

L'évolution du trafic Data mobile (en To) au cours des trois derniers mois défalqué entre les opérateurs se présente comme suit :

Mois	Mai 2015	Juin 2015	Juillet 2015	Août 2015
Tunisie Télécom	3 849	3 788	4 380	4 336
Ooredoo Tunisie	3 346	3 525	4 299	4 352
Orange Tunisie	3 009	3 017	3 475	3 595

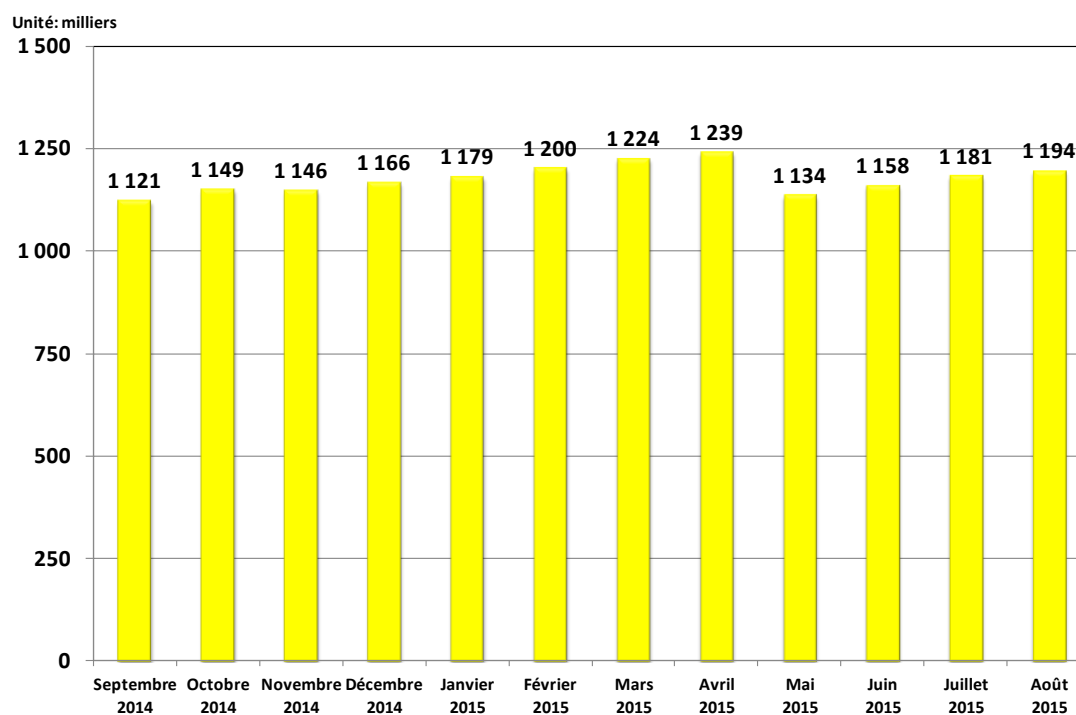
Le trafic Data mobile d'Ooredoo Tunisie a légèrement augmenté de 1,2% au cours du mois d'août 2015. Tandis qu'il a diminué de 1,0% pour Tunisie Télécom au cours de ce mois. Ce qui a eu pour conséquence un rapprochement entre les trafics de ces deux opérateurs.

3.3. Clé 3G & SIM Data

L'évolution du parc d'abonnements Clé 3G & SIM Data au cours des 3 derniers mois est détaillée comme suit :

Mois	Mai 2015	Juin 2015	Juillet 2015	Août 2015
Nombre d'abonnements	1 134 284	1 157 621	1 181 279	1 193 844
Evolution nette mensuelle	-105 106	23 337	23 658	12 565
Evolution en %	-8,5%	2,1%	2,0%	1,1%

Cette évolution est représentée par la figure suivante :

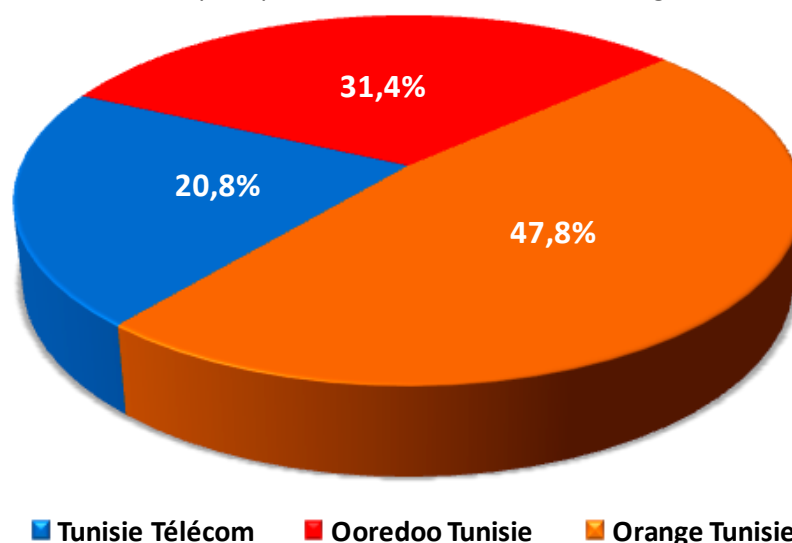


Le nombre d'abonnements clés 3G & SIM Data a enregistré 12,6 mille abonnements supplémentaires au cours du mois d'août 2015, soit une croissance mensuelle de 1,1%. Il a atteint ainsi 1 193,8 mille abonnements à la fin de ce mois.

La répartition des abonnements entre les trois opérateurs en date du mois d'août 2015 se présente comme suit :

Tunisie Télécom	Ooredoo Tunisie	Orange Tunisie	Total
248 542	374 979	570 323	1 193 844

Ainsi, les parts de marché relatives aux Clés 3G & SIM Data sont calculées sur la base du nombre d'abonnements par opérateur sont illustrées dans la figure suivante :



L'évolution des parts de marché des clés 3G & SIM Data au cours des 3 derniers mois est présentée dans le tableau suivant :

Mois	Mai 2015	Juin 2015	Juillet 2015	Août 2015
Tunisie Télécom	20,8%	20,9%	20,9%	20,8%
Ooredoo Tunisie	29,7%	30,4%	31,0%	31,4%
Orange Tunisie	49,5%	48,7%	48,2%	47,8%

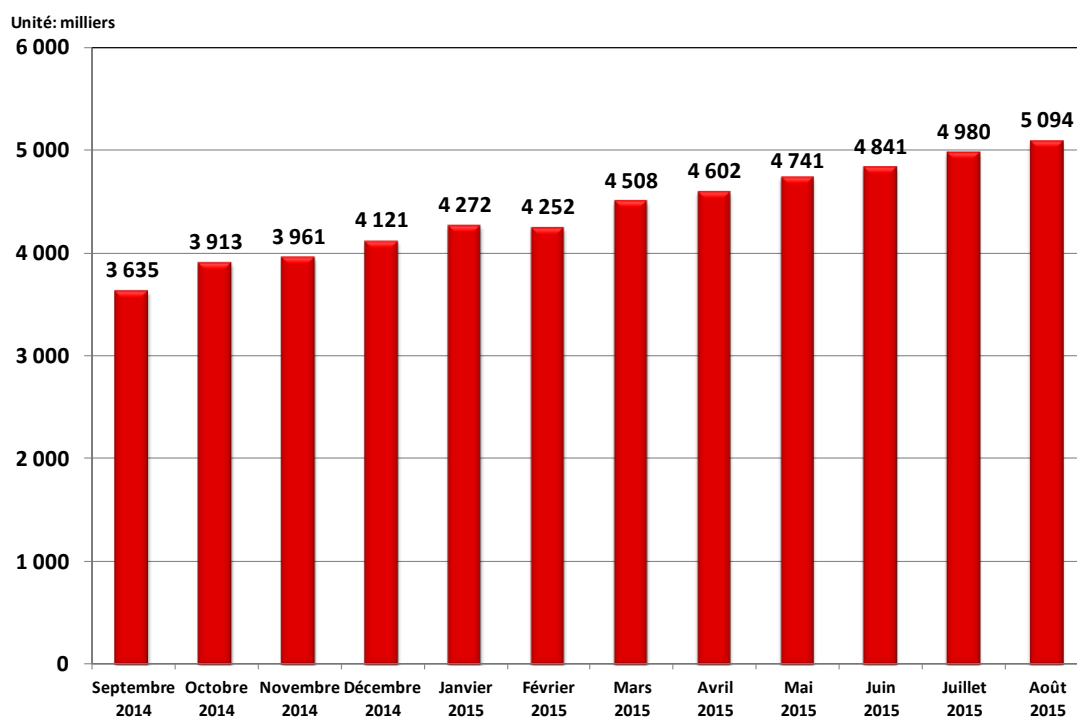
Comme lors du mois de juillet 2015, presque les 3/5 des nouveaux abonnements clés 3G & SIM Data enregistrés au cours du mois d'août 2015 sont des souscriptions chez Ooredoo Tunisie (9,1 mille abonnements supplémentaires). Ce qui lui a permis de gagner 0,4 point supplémentaire en termes de parts de marché sur la base du nombre d'abonnements. Cela n'empêche que c'est encore le premier entrant à ce marché (Orange Tunisie) qui détient la plus grande part de marché avec un taux de 47,8%. Il est à noter enfin que Tunisie Télécom ne détient que 20,8% de parts de marché à la fin de ce mois.

3.4. Offre Data 3G

L'évolution du parc d'abonnements aux offres Data 3G au cours des 3 derniers mois est détaillée comme suit :

Mois	Mai 2015	Juin 2015	Juillet 2015	Août 2015
Nombre d'abonnements	4 740 572	4 840 777	4 979 675	5 094 439
Evolution nette mensuelle	138 531	100 205	138 898	114 764
Evolution en %	3,0%	2,1%	2,9%	2,3%

Cette évolution est représentée par la figure suivante :



Les abonnements aux offres Data 3G ont enregistré une évolution de 114,8 mille abonnements au cours du mois d'août 2015, réalisant de ce fait un taux de croissance mensuel de 2,3%. Ces abonnements constituent encore presque les 4/5 du parc Data mobile total.

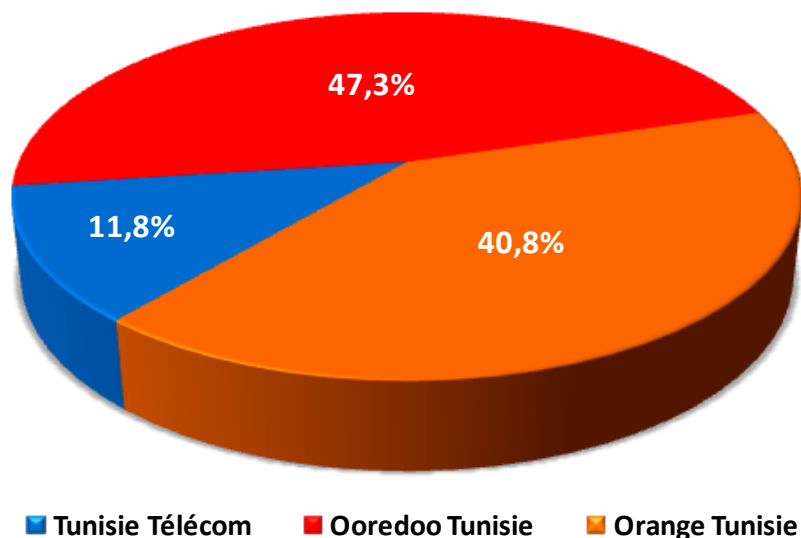
La répartition des abonnements aux offres Data 3G entre les trois opérateurs se présente en fin du mois d'août 2015 comme suit :

Tunisie Télécom	Ooredoo Tunisie	Orange Tunisie	Total
601 920*	2 412 121	2 080 398	5 094 439

* Estimation provisoire, étant donné que Tunisie Télécom n'a pas communiqué à l'INT les données relatives au nombre d'abonnements aux offres Data 3G depuis le mois de septembre 2014.

La grande majorité des abonnements aux offres Data 3G (96,6%) sont utilisés par les particuliers.

Cette répartition en termes des parts de marché est illustrée par la figure suivante :

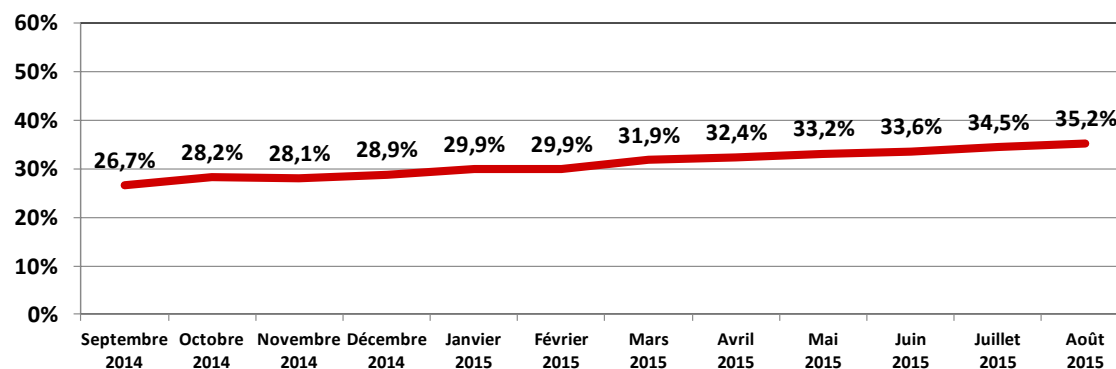


L'évolution des parts de marché des abonnements aux offres Data 3G au cours des 3 derniers mois est présentée dans le tableau suivant :

Mois	Mai 2015	Juin 2015	Juillet 2015	Août 2015
Tunisie Télécom	12,7%	12,4%	12,1%	11,8%
Ooredoo Tunisie	48,0%	48,4%	48,0%	47,3%
Orange Tunisie	39,3%	39,2%	40,0%	40,8%

Orange Tunisie a enregistré une augmentation de son parc "Offre Data 3G" de 90,9 mille abonnements en plus au cours du mois d'août 2015, tandis qu'Ooredoo Tunisie n'a enregistré qu'une augmentation de 23,9 mille abonnements au cours de ce mois. Ce qui a eu pour effet direct sur la répartition des parts de marché sur la base du nombre d'abonnements. En effet, Orange Tunisie a gagné 0,9 point supplémentaire au cours de ce mois accumulant de ce fait 40,8% dans sa part. Mais reste derrière Ooredoo Tunisie qui accumule encore la plus grande part de marché avec 47,3% à la fin du 8^{ème} mois de l'année 2015.

L'évolution de la pénétration des abonnements aux offres Data 3G par rapport aux abonnements mobiles est présentée par la figure suivante :



Seuls les clients disposants d'un appareil compatible à la technologie 3G (smartphone, tablette...) peuvent s'abonner à une offre Data 3G. La densité de ces clients ayant souscrits à une offre Data 3G par rapport aux abonnements mobiles a atteint 35,2% fin août 2015, soit plus du 1/3 du parc total de la téléphonie mobile. Toutefois, cette densité diffère d'un opérateur à l'autre. Orange Tunisie vient en première position avec un taux de 63,9% au cours du mois d'août 2015, tandis que cette densité n'est que de 38,5% chez Ooredoo Tunisie.

Définitions

Taux de pénétration Data Fixe résidentielle = nombre d'abonnements Data Fixe résidentiels / nombre de ménages.

Taux de pénétration Data Mobile = nombre d'abonnements Data Mobile / nombre d'habitants.

Abonnement Data fixe : tout abonnement (non résilié) à Internet et/ou Data au moyen d'un accès fixe filaire ou hertzien fixe de terre ou satellitaire.

Abonnement Data fixe résidentiel : tout abonnement Data fixe desservant les particuliers.

Abonnement Data fixe professionnel : tout abonnement Data fixe desservant les entreprises ou les services publics ou à d'autres fins professionnelles.

Abonnement Data mobile : tout abonnement actif à Internet et/ou Data via réseaux cellulaires mobiles (il comprend les abonnements clé 3G, les abonnements SIM Data et les abonnements offre Data 3G).

Abonnement Data mobile résidentiel : tout abonnement Data mobile desservant les particuliers.

Abonnement Data mobile professionnel : tout abonnement Data mobile desservant les entreprises ou les services publics ou à d'autres fins professionnelles.

Abonnement Data mobile - Clé 3G : toute carte SIM (Subscriber Identity Module) placée dans une clé USB destinée pour un usage exclusif à internet en situation de mobilité, et dont le client a consulté l'internet au moins une fois au cours des trois (3) derniers mois.

Abonnement Data mobile – SIM Data : toute carte SIM (Subscriber Identity Module) destinée pour un usage exclusif à internet et/ou Data ou destinée à un usage conjoint à Internet et à la téléphonie (dont l'équipement terminal est situé à un emplacement fixe ou a une portée limitée), et ayant enregistré une activité au moins une fois au cours des trois (03) derniers mois (émission d'un SMS ou d'un MMS, consultation du mail, navigation sur Internet...).

Abonnement Data mobile - Offre Data 3G : tout abonnement mobile ayant accédé au moins une fois à l'internet sur téléphone mobile au cours des trois (03) derniers mois. (Les abonnés mobiles ayant souscrit à une offre Internet, les abonnés mobiles ayant bénéficié d'une offre Internet incluse dans l'offre mobile et les abonnés mobiles ayant bénéficié d'une offre Internet suite à une consommation ou à une recharge sont inclus à condition d'avoir accédé à Internet au moins une fois au cours des trois (03) derniers mois).

NB: un abonné mobile ayant bénéficié de plusieurs offres Internet au cours des trois (03) derniers mois sera comptabilisé une seule fois.